

INFOS & INSCRIPTIONS

L'INSCRIPTION AUX ACTIVITÉS EST OBLIGATOIRE

Toute annulation dans un délai inférieur à 48h00 précédent le temps d'animation entraîne la facturation de la totalité des coûts (temps de loisirs + éventuellement le supplément sortie), sauf maladie ou cas de force majeure avec un justificatif.

CONTACT

➤ Oumaima, Samantha et Sylvie

✉ bonjour@antipode-rennes.fr

🌐 www.antipode-rennes.fr

📍 **Antipode**
Maison des jeunes et des cultures
Parvis Agnès Varda
75 avenue Jules Maniez - 35000 Rennes
Licences : 1019090 - 91 - 92

ORGANISATION DES ACCUEILS DES VACANCES

HORAIRES :

Les enfants peuvent arriver tranquillement le matin de 8h30 à 10h00, l'après-midi de 13h30 à 14h00, et partir le soir entre 17h30 et 18h30.

LE MIDI :

Les enfants qui déjeunent chez eux quittent l'accueil loisirs à 12h00. Ils et elles ont aussi la possibilité de rester manger en apportant leur repas (frigo et micro-ondes à disposition). Un·e animateur·trice est présent·e sur ce temps. Il est également possible pour vos enfants de nous rejoindre pour manger à 12h00 ou entre 13h30 et 14h00.

VERS L'INFINI ET AU-DELÀ

Partons à la découverte de l'infiniment grand avec le système solaire et la galaxie .

Mais aussi de l'infiniment petit en découvrant un micro organisme et son fonctionnement avec le blob qui vit dans notre salle.

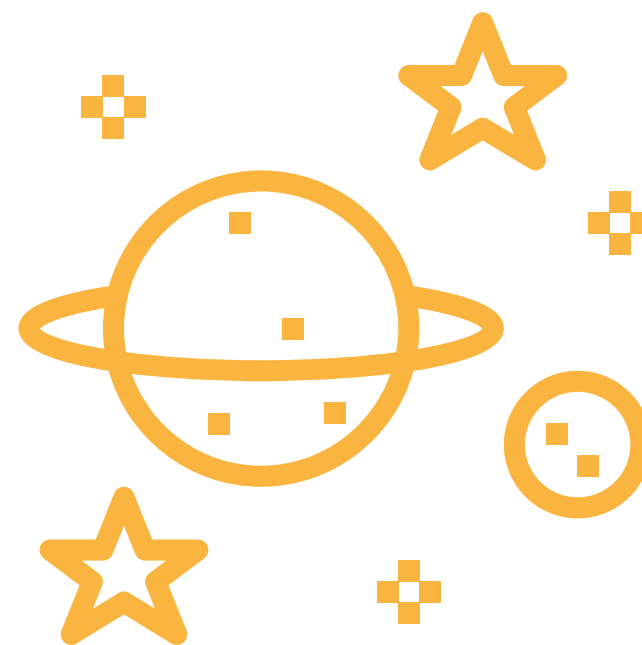
L'ÉQUIPE D'ANIMATION



Le groupe des 9-12 ans sera accompagné par Oumaima Jikouni et Aissatou Diallo.

CENTRE DE LOISIRS

9 - 11 ANS



VERS L'INFINI ET AU-DELÀ

DU 25 OCTOBRE

AU 05 NOVEMBRE 2021

PROGRAMME DU 25 AU 29 OCTOBRE

25 OCT.	<p>Matin : Créons une maquette <i>(activité manuelle)</i></p> <p>Après-midi : Les explorateurs en herbe <i>(grand jeu)</i></p>
26 OCT.	<p>Matin : Créons une maquette <i>(activité manuelle)</i></p> <p>Après-midi : Space Invader <i>(grand jeu)</i></p>
27 OCT.	<p>Matin : Ghost Party <i>(grand jeu)</i></p> <p>Après-midi : Atelier Sonore avec Atoem</p>
28 OCT.	<p>Matin : Petit déjeuner et film</p> <p>Après-midi : Magma party <i>(activité scientifique)</i></p>
29 OCT.	<p>Sortie : Parc ornithologique de Bruz Départ 9h30 - Retour 17h30 Supplément sortie : 3€</p>

PROGRAMME DU 01 AU 05 NOVEMBRE

01 NOV.	Férialé
02 NOV.	<p>Matin : Kim gout <i>(activité manuelle)</i></p> <p>Après midi : La nébuleuse imaginaire <i>(activité manuelle)</i></p>
03 NOV.	<p>Sortie : La porte des secrets à Brocéliande Départ 10h00 - Retour 17h00 Supplément sortie : 5€</p>
04 NOV.	<p>Matin : Créons un jeu de société</p> <p>Après midi : Création de parfum <i>(activité scientifique)</i></p>
05 NOV.	<p>Matin : L'expérience finale <i>(activité scientifique)</i></p> <p>Après-midi : Bataille Spatiale <i>(grand jeu)</i></p>

ENGAGEMENTS EDUCATIF

La participation des enfants

Le planning d'activités mis en place par l'équipe d'animation est flexible, ainsi les règles de vie sont mises en place avec les enfants. Il est donc possible de modifier le déroulement des journées d'animation, de choisir les sorties, de prévoir les goûters.

L'équipe utilise la dynamique de projets afin de proposer aux enfants de s'investir dans une réalisation ou une création avec un objectif et un terme. L'important est de laisser la place à l'enfant, de pouvoir créer et ses temps de loisirs en cohérence avec son âge, du projet de structure, les moyens matériels et humains de l'ALSH (Accueils de Loisirs Sans Hébergement).

Les temps d'animations du matin

Durant les vacances, le matin, les animateurs-trices proposent des activités qui sont en lien avec la thématique abordé sur la période. Les enfants ont la possibilités de participer ou non à cette animation. S'ils et elles le souhaitent, ils et elles peuvent aussi faire un bricolage en autonomie , ou jouer dans l'espace jeux ou bien lire des livres.

Les « koi de neuf »

Les « koi de neuf » invitent les enfants à s'exprimer eux-mêmes sur des sujets qui les touchent particulièrement. Menés sous forme de « conseil ». Il est important de mettre en place un rituel stable : les enfants doivent avoir conscience qu'il existe un lieu et un temps dans la journée réservé à ce moment.