

Infos et inscriptions

	Quotient familial (€)	Matin	Après-midi	Journée
A	500 et moins	1€	2€	2,5€
B	501 à 700	1,5€	3€	4€
C	701 à 1000	2€	3,5€	5€
D	1001 à 1300	3€	4,5€	7€
E	1301 à 1600	3,5€	6€	9€
F	1601 à 1900	4,5€	6,5€	10,5€
G	1901 à 2200	5,5€	7,5€	12€
H	2201 et plus	7€	8,5€	14€

L'inscription aux activités est obligatoire.

Inscription à partir du mardi 02 avril à 18h00.
Toute annulation dans un délai inférieur à 48h00 précédant le temps d'animation entraîne la facturation de la totalité des coûts (temps de loisirs + éventuellement le supplément sortie), sauf maladie ou cas de force majeure avec un justificatif.

➤ Samantha Lara et Sylvie Limou

✉ samantha.lara@antipode-rennes.fr

🌐 www.antipode-rennes.fr

📍 Antipode
Maison des jeunes et des cultures
Parvis Agnès Varda
75 avenue Jules Maniez - 35000 Rennes
02.99.67.32.12

Organisation de la journée

Les accueils de vacances :

Horaires :

Les enfants peuvent arriver à leur rythme le matin de 8h30 à 10h00, l'après-midi de 13h30 à 14h00, et partir le soir entre 17h30 et 18h30.

Le midi :

Les enfants qui déjeunent chez eux quittent l'accueil de loisirs entre 12h00 et 12h30. Ils ont aussi la possibilité de rester manger en apportant leur repas (frigo et micro-ondes à disposition).

Il est également possible pour les enfants de nous rejoindre pour manger à 12h00 ou entre 13h30 et 14h00.

Les 5 sens

Durant les vacances de printemps, l'équipe d'animation propose aux enfants un projet autour des cinq sens. Chaque jour, des animations autour d'un sens sont développées avec les enfants.

L'équipe d'animation

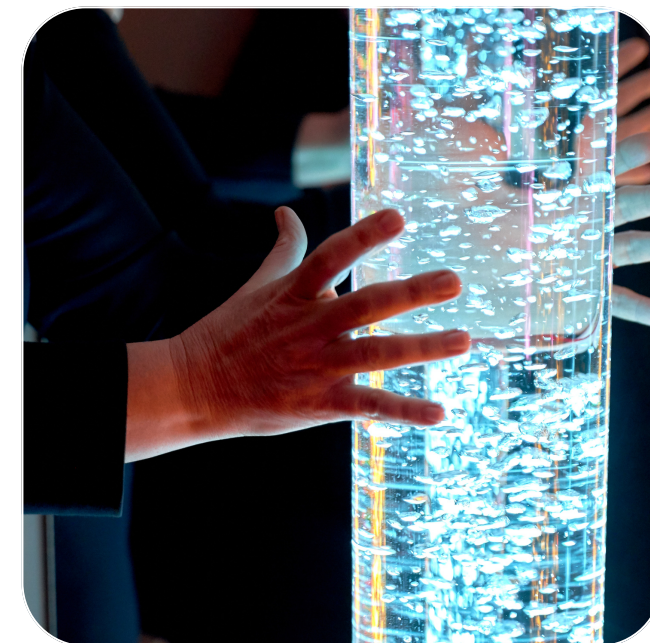
Le groupe des 6-8 ans est accompagné par Eléonore Deschamps et Maelwenna Bontemps.

ANTIPODE

maison des jeunes et des cultures

Centre de loisirs


6 - 8 ans





Du 22 avril au 03 mai


Les 5 sens


Du 22 au 26 avril

Lun
22
avril  Matin
Multi activités au choix
Après-midi : la vue
Création d'un "Cherche et trouve"
magique


Mar
23
avril  Matin
Multi activités au choix
Après-midi : l'odorat
Création de bougies odorantes


Mer
24
avril  Journée
Sortie en vélo aux étangs d'Apigné
Départ à 10h30 de l'Antipode
Retour à 17h30
Prévoir pique-nique froid obligatoire


Jeu
25
avril  Matin
Multi activités au choix
Après-midi : le goût
Retrouve l'ingrédient mystère


Ven
26
avril  Journée - Supplément 3€
Sortie au parc de Brocéliande
Départ à 10h30 de l'Antipode
Retour à 17h30
Prévoir pique-nique froid obligatoire

Du 29 avril au 03 mai

Lun
29
avril  Matin
Multi activités au choix
Après-midi : l'ouïe
Blind test et jeux au parc de
l'Araignée

Mar
30
avril  Journée
Sortie en vélo aux étangs d'Apigné
Départ à 10h30 de l'Antipode
Retour à 17h30
Prévoir pique-nique froid obligatoire

Mer
01
mai  Férié

Jeu
02
mai  Matin
Multi activités au choix
Après-midi : le toucher
Création de boîtes sensorielles

Ven
03
mai  Matin
Multi activités au choix
Après-midi
Grand jeu : Mysteur X

Engagements éducatifs

La participation des enfants

La participation des enfants est un engagement fort pour les équipes éducatives.

Donner une place centrale à l'enfant dans ses choix et permettre l'accompagnement de projet collectif est la base du travail des animateur·rices.

L'équipe s'inscrit sur une dynamique de projet afin de proposer aux enfants de s'investir sur plusieurs séances au cœur d'un projet qui fait sens pour tous et toutes.

Les temps d'animations du matin

Les enfants ont la possibilité de participer ou non à cette animation. S'ils et elles le souhaitent, ils-elles peuvent aussi faire un bricolage en autonomie, jouer dans l'espace jeux ou bien lire des livres.

Les « koi de neuf »

Les « koi de neuf » sont menés sous la forme d'un conseil d'enfant, ils les invitent à s'exprimer sur des sujets qui les touchent particulièrement.

Il est important de mettre en place un rituel stable. Cela permet aux enfants de prendre conscience qu'il existe un lieu et un temps dans la journée réservé à ce moment.